
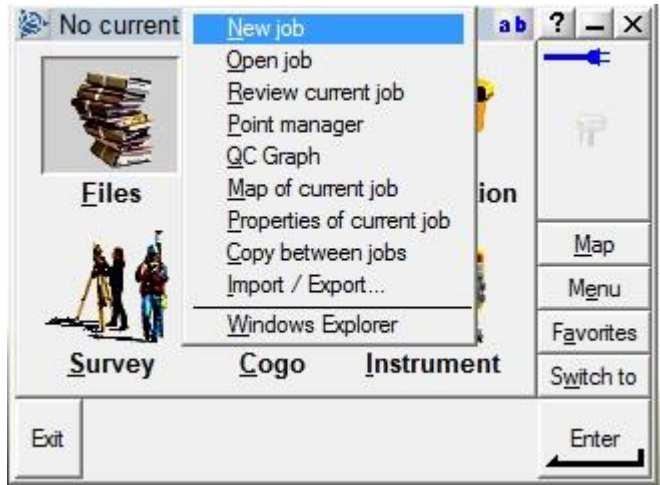
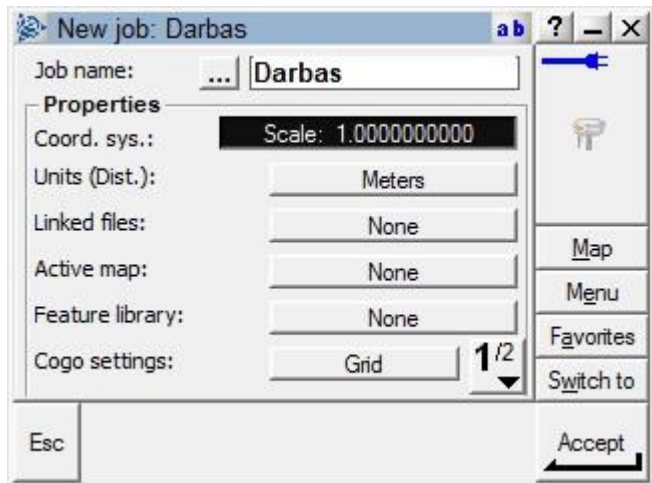


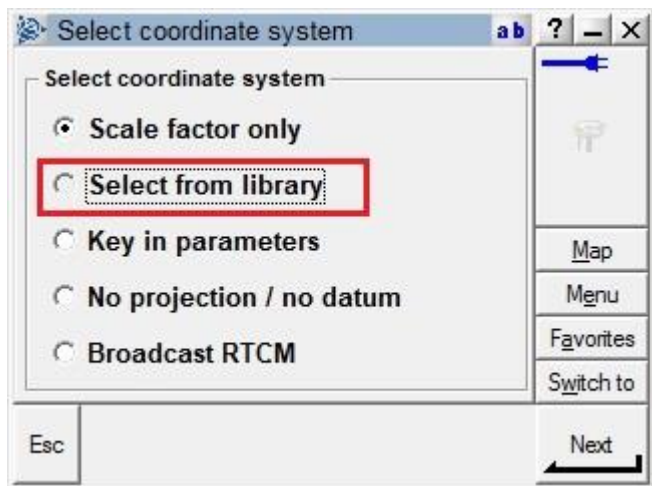
Svarbi informacija GPS/GNSS imtuvų naudotojams

Primename, kad nuo **2016-01-01 Lietuvos Respublikos teritorijoje** vykdamt **geodezinę ir kartografinę veiklą** ar kitą veiklą, kuriai reikia informacijos **apie taškų normalinius aukščius** ir kurie nustatomi taikant LitPOS paslaugas, **turi būti naudojamas Lietuvos teritorijos geoido modelis LIT15G.**

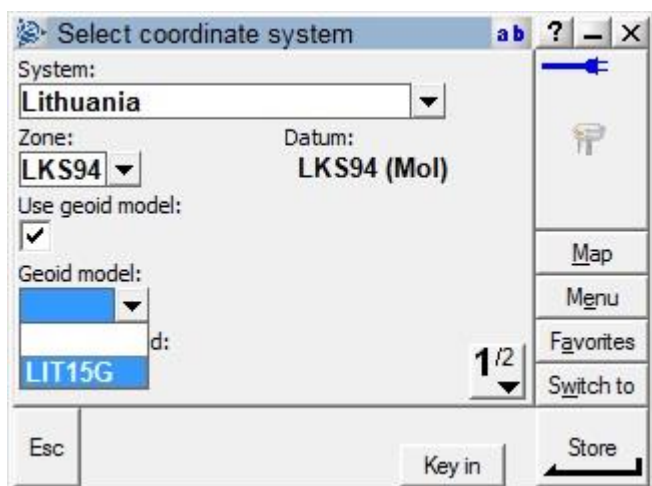
Trimble Survey controller programinė įranga	
	<p>Kopijuojame LIT15G.GGF failą į Trimble valdiklio direktoriją: Computer\TrimbleCU (arba TSC2)\Trimble Data</p>
	<p>Survey Controller >> Darbai >> Naujas darbas</p>



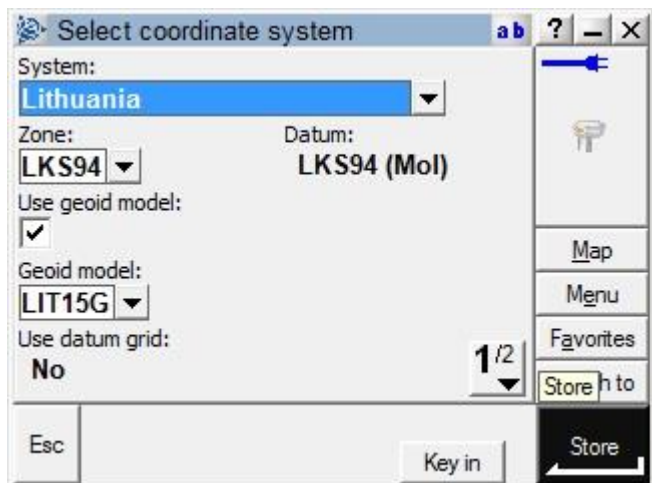
Naujo darbo pavadinimas >>
LKS94



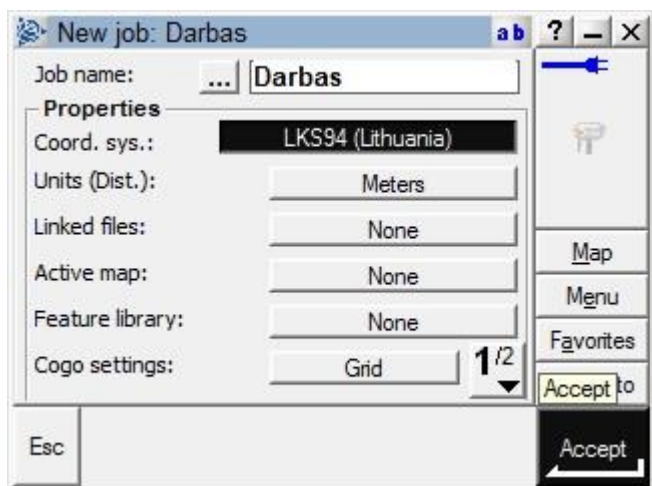
Rinktis iš bibliotekos >> Kitas



Geoid modelis >> LIT15G



Išsaugoti



Priimti

Sistema paruošta darbui naudojant LIT15G geoido modelį.